

Verso CF 1000 U/H/V

Nominalny przepływ powietrza zgodnie z ErP 2018, m ³ /h	1050
Grubość ścianek (mm)	50
Masa (kg)	269
Napięcie znamionowe HE (V)	3~400
Napięcie znamionowe HW (V)	1~230
Maksymalny prąd obciążenia HE (A)	9,5
Maksymalny prąd obciążenia HW (A)	3,3
Wymiary filtrów BxHxL (mm)	800x400x46
Pobór mocy przez napęd wentylatora przy przepływie maksymalnym (W)	178
Moc nagrzewnicy elektrycznej (kW) / Δt (°C)	4,5/11,9
Automatyka	C5.1
Wymagana przestrzeń do obsługi (mm)	800



C5.1

Dane akustyczne

Poziom hałasu średnio ważony L_{WA} , dB(A) przy przepływie znamionowym

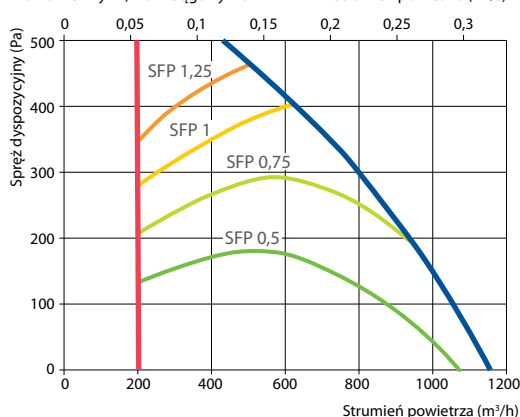
Wlot nawiewu	56
Wylot nawiewu	74
Wlot wywiewu	57
Wylot wywiewu	74
Obudowa	54

Cisnienie akustyczne średnio ważne L_{PA} , dB(A) pomieszczenie izolowane standardowo, 10 m², odległość od źródła hałasu – 3 m.

Otoczenie	43
-----------	----

Wydajność (parametry dla wersji Verso CF 1000 UH)

Filtr nawiewny F7, filtr wciągowy M5 Strumień powietrza (m³/s)



Akcesoria (str. 123)

Przepustnice z siłownikami	AGUJ-M-315+LF24/LM24
Tłumiki akustyczne	A/D AGS-315-100-900-M B/C AGS-315-100-1200-M
PPU	PPU-HW-3R-15-0,63-W1
Chłodnica wodna	DCW-0,7-5
Zawór 2-drogowy	VVP47.15-2,5+SSP61
Chłodnica freonowa	DCF-0,7-5
Agregat chłodzący	MOU-18HFN8+KA8140

Sprawność temperaturowa

	Zima					Lato		
Temperatura zewnętrzna (°C)	-23	-15	-10	-5	0	25	30	35
Temp. za odzyskiem ciepła (°C)	15,2	16,0	16,8	17,1	18,0	22,6	23,5	24,7

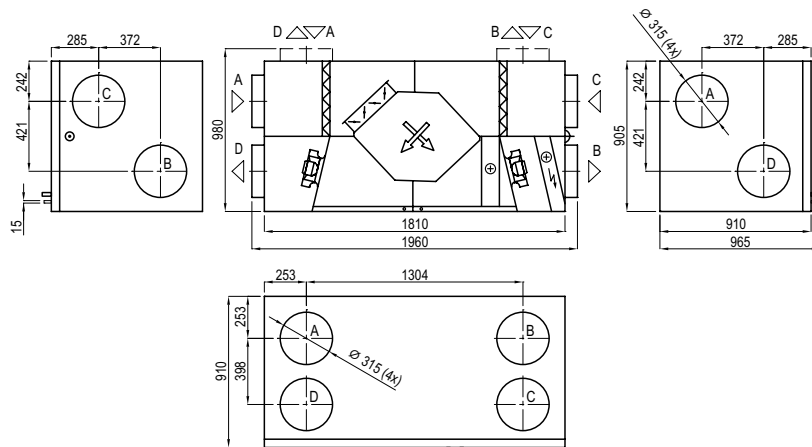
dla temperatury wewnętrznej +22°C, 10% RH

Nagrzewnico-chłodnica wodna/freonowa (HCW/HCDX)

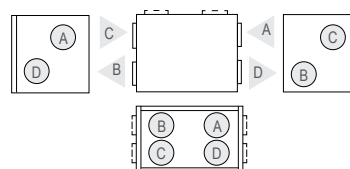
	Zima	Lato	Zima	Lato
Temp. wody zasilanie/powrót (°C)	60/40	7/12	–	–
Skrapianie/parowanie T, °C	–	–	45	45/5
Moc, kW	2,4	6,8	2,4	7,3
Moc maksymalna (kW)	8,7	8,9	5,2	9,9
ΔP wody (kPa)	1,8	34,5	–	–
Temperatura wlot/wylot (°C)	15,2 / 22	30 / 18	15,2 / 22	30 / 18
Podłączenie, " / mm	½		½ / 22	

Lato +30°C/ 50%

Wersja prawa (R1)



Wersja lewa (L1)



- A czerpnia powietrza
- B powietrze nawiewane
- C powietrze wywiewane
- D wyrzutnia powietrza